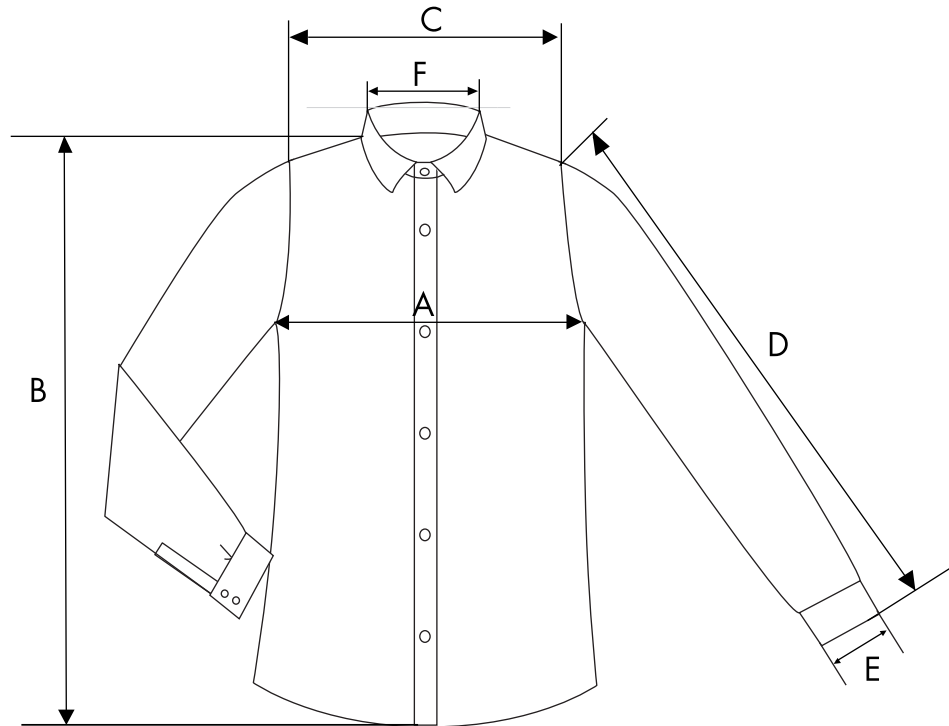


CHEMISE BEL UOMO



*Bel Uomo est une chemise à la coupe classique et cintrée.
Ne pas hésiter à prendre une taille au dessus pour un porté plus décontracté.*

	1/S	2/M	3/L	4/XL	5/XXL
A	50,5	53	55,5	58	60,5
B	80	81,5	83	84,5	86
C	48	50	52	54	56
D	61	62	63	64	65
E	13,5	14	14,5	15	15,5
F	15,5	16	16,5	17	17,5

